

Vostro 3660/3669

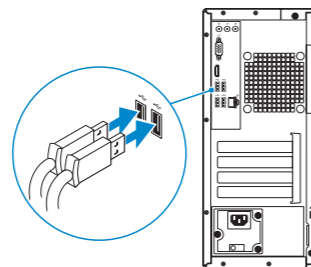
Quick Start Guide

Stručná úvodní příručka
Gyors üzembe helyezési útmutató
Skrócona instrukcja uruchomienia
Stručná úvodná príručka



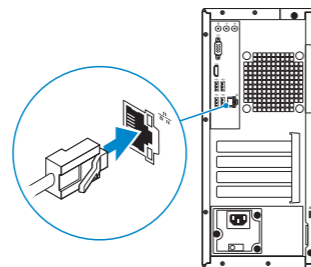
1 Connect the keyboard and mouse

Připojení klávesnice a myši
Csatlakoztassa a billentyűzetet és az egeret
Podłącz klawiaturę i mysz
Pripojte klávesnicu a myš



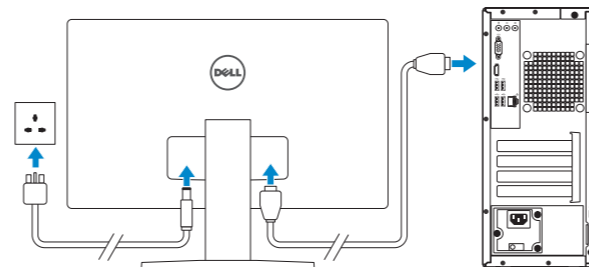
2 Connect the network cable — optional

Připojte síťový kabel — volitelně
Csatlakoztassa a hálózati kábelt — opcionális
Podłącz kabel sieciowy — opcjonalnie
Pripojte sieťový kábel — voliteľný



3 Connect the display

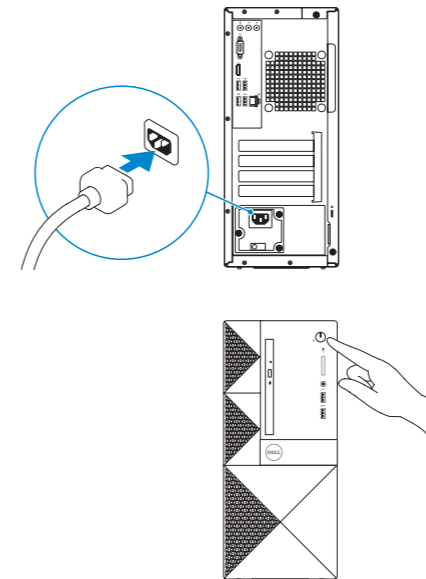
Připojení displeje
Csatlakoztassa a monitort
Podłącz monitor
Pripojte obrazovku



- NOTE:** If you ordered your computer with a discrete graphics card, connect the display to the discrete graphics card.
- POZNÁMKA:** Pokud jste si počítač objednali se samostatnou grafickou kartou, připojte displej k samostatné grafické kartě.
- MEGJEGYZÉS:** Ha a számítógéphez egy különálló grafikus kártyát rendelt, a monitort csatlakoztassa a különálló grafikus kártyára.
- UWAGA:** Jeśli z komputerem zamówiono autonomiczną kartę graficzną, wyświetlacz należy podłączyć do złącza w tej karcie.
- POZNÁMKA:** Ak ste si počítač objednali s diskretnou grafickou kartou, pripojte obrazovku k diskretnej grafickej karte.

4 Connect the power cable and press the power button

Připojte napájecí kabel a stiskněte tlačítko napájení
Csatlakoztassa a tápkábelt, és nyomja meg a bekapcsológombot
Podłącz kabel zasilania i naciśnij przycisk zasilania
Zapojte napájací kábel a stlačte spínač napájania



5 Finish operating system setup

Dokončete nastavení operačního systému
Fejezze be az operációs rendszer beállítását
Skonfiguruj system operacyjny
Dokončite inštaláciu operačného systému

Windows 10



Connect to your network

Připojte se k síti
Kapcsolódjon a hálózathoz
Nawiąż połączenie z siecią
Pripojte sa k sieti

- NOTE:** If you are connecting to a secured wireless network, enter the password for the wireless network access when prompted.
- POZNÁMKA:** Pokud se připojujete k zabezpečené bezdrátové síti, na vyzvání zadejte heslo pro přístup k dané bezdrátové síti.
- MEGJEGYZÉS:** Ha biztonságos vezeték nélküli hálózatra csatlakozik, amikor a rendszer kéri, adja meg a vezeték nélküli hozzáféréshez szükséges jelszót.
- UWAGA:** Jeśli nawiązujesz połączenie z zabezpieczoną siecią bezprzewodową, wprowadź hasło dostępu do sieci po wyświetleniu monitu.
- POZNÁMKA:** Ak sa pripájate k zabezpečenej bezdrôtovej sieti, na výzvu zadajte heslo prístupu k bezdrôtovej sieti.



Sign in to your Microsoft account or create a local account

Přihlaste se k účtu Microsoft nebo si vytvořte místní účet
Jelentkezzen be a Microsoft-fiókjába, vagy hozzon létre helyi fiókot
Zaloguj się do konta Microsoft albo utwórz konto lokalne
Přihlaste sa do konta Microsoft alebo si vytvorte lokálne konto.

Ubuntu

Follow the instructions on the screen to finish setup.

Dokončete nastavení podle pokynů na obrazovce.
A beállítás befejezéséhez kövesse a képernyőn megjelenő utasításokat.
Postępuj zgodnie z instrukcjami wyświetlanymi na ekranie, aby ukończyć proces konfiguracji.
Podľa pokynov na obrazovke dokončite nastavenie.

Product support and manuals

Podpora a příručky k produktům
Terméktámogatás és kézikönyvek
Pomoc techniczna i podręczniki
Podpora a príručky produktu

Contact Dell

Kontaktujte spoločnosť Dell | Kapcsolatfelvétel a Dell-lel
Kontakt z firmą Dell | Kontaktujte Dell

Regulatory and safety

Regulace a bezpečnost
Szabályzások és biztonság
Przepisy i bezpieczeństwo
Zákonem vyžadované a bezpečnostné informácie

Regulatory model

Směrnicový model | Szabályzó modell
Model | Regulačný model

Regulatory type

Regulační typ | Szabályzó típus
Typ | Regulačný typ

Computer model

Model počítače | Számítógépmoell
Model komputera | Model počítača

Dell.com/support

Dell.com/support/manuals

Dell.com/support/windows

Dell.com/contactdell

Dell.com/regulatory_compliance

D19M

D19M003

Vostro-3660/3669

Locate Dell apps in Windows 10

Vyhledejte aplikace Dell v systému Windows 10

Dell-alkalmazások keresése Windows 10 alatt

Odszukaj aplikacje Dell w systemie Windows 10

Nájdite aplikácie Dell v systéme Windows 10



SupportAssist

Check and update your computer

Kontrola počítače a prípadná aktualizace

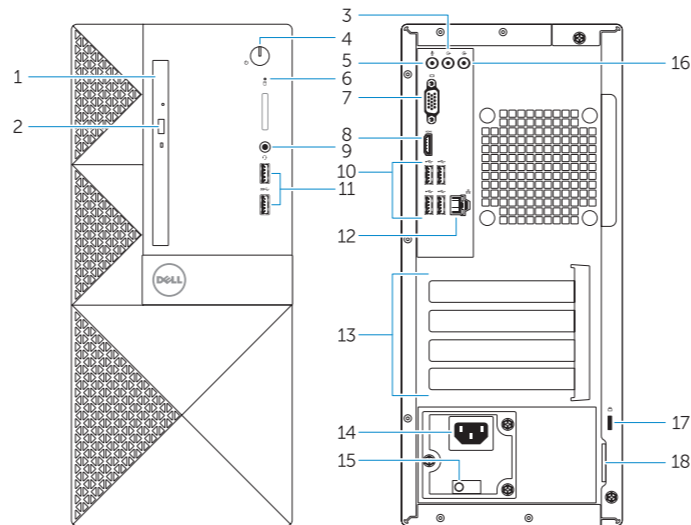
Számítógép ellenőrzése és frissítése

Wyszukaj i instaluj aktualizacje komputera

Kontrolujte a aktualizujte svoj počítač

Features

Funkce | Jellemzők | Funkcje | Vlastnosti



1. Optical drive
2. Optical drive eject button
3. Line-out connector
4. Power button
5. Microphone
6. Hard drive activity light
7. VGA port
8. HDMI port
9. Headset port
10. USB 2.0 ports
11. USB 3.0 ports
12. Network port
13. Expansion card slots

14. Power connector port
15. Power diagnostics light
16. Line-in connector
17. Security cable slot
18. Padlock ring

1. Optická jednotka
2. Tlačítko vysunutí optické jednotky
3. Výstupní konektor
4. Vypínač
5. Mikrofon
6. Kontrolka využití pevného disku
7. Port VGA
8. Port HDMI
9. Port pro náhlavní soupravu
10. Porty USB 2.0
11. Porty USB 3.0
12. Síťový port
13. Pozice pro rozšiřující karty

1. Optikai meghajtó
2. Optikai meghajtó kiadógombja
3. Line kimeneti csatlakozó
4. Bekapcsológomb
5. Mikrofon
6. Merevlemezmeghajtó-aktivitás jelzőfénye
7. VGA-port
8. HDMI-port
9. Headsetport
10. USB 2.0-portok
11. USB 3.0-portok
12. Hálózati port

14. Port konektoru napájení
15. Kontrolka diagnostiky napájení
16. Konektor Line-in
17. Slot bezpečnostního kabelu
18. Kroužek na visací zámek

13. Bővítőkártya-foglalatok
14. Tápcsatlakozóport
15. Tápellátás-diagnosztikai fény
16. Vonalbemeneti csatlakozó
17. Biztonsági kábel foglalata
18. Lakatgyűrű

1. Napęd dysków optycznych
2. Przycisk wysuwania dysku optycznego
3. Złącze wyjścia liniowego
4. Przycisk zasilania
5. Mikrofon
6. Lampka aktywności dysku twardego
7. Złącze VGA
8. Złącze HDMI
9. Gniazdo zestawu słuchawkowego
10. Porty USB 2.0
11. Porty USB 3.0
12. Złącze sieciowe
13. Gniazda kart rozszerzeń

1. Optická jednotka
2. Tlačidlo vysunutia pre optickú jednotku
3. Konektor na linkový výstup
4. Tlačidlo napájania
5. Mikrofón
6. Kontrolka aktivity pevného disku
7. Port VGA
8. Port HDMI
9. Port náhlavnej súpravy
10. Porty USB 2.0
11. Porty USB 3.0
12. Sieťový port

14. Złącze zasilania
15. Lampka diagnostyczna zasilania
16. Złącze wejścia liniowego
17. Gniazdo linki antykradzieżowej
18. Ucho kłódki

13. Sloty na rozszerzujące karty
14. Port napájacieho konektora
15. Diagnostické svetlo napájania
16. Konektor pre zvukový vstup
17. Otvor pre bezpečnostný kábel
18. Krúžky na visiacy zámok



0MV66PA00

© 2016 Dell Inc.

© 2016 Canonical Ltd.

© 2016 Microsoft Corporation.

Printed in China.

2016-11